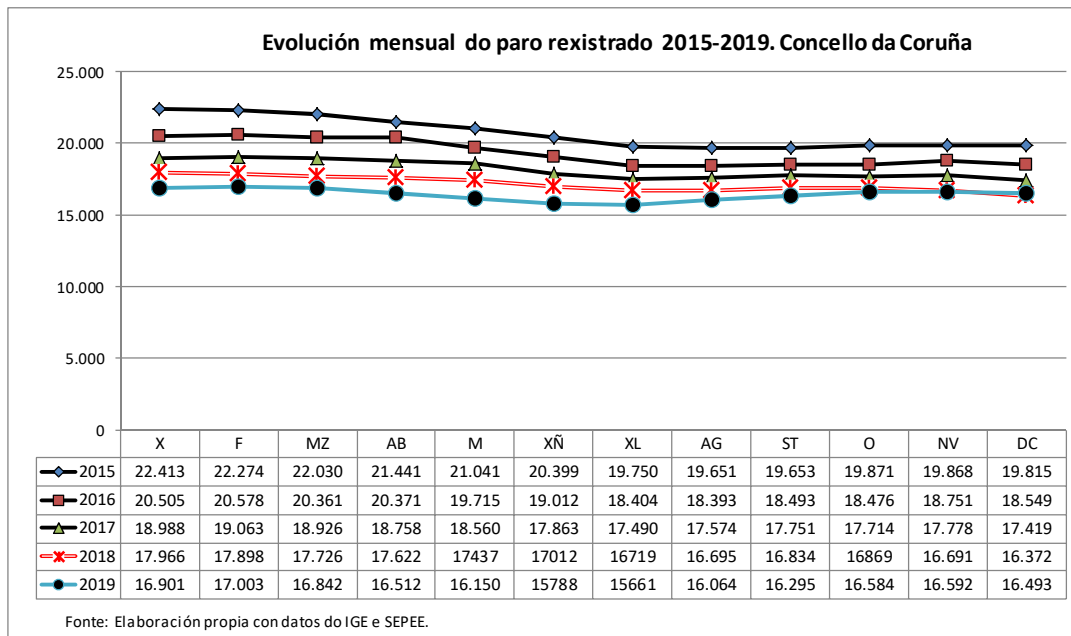
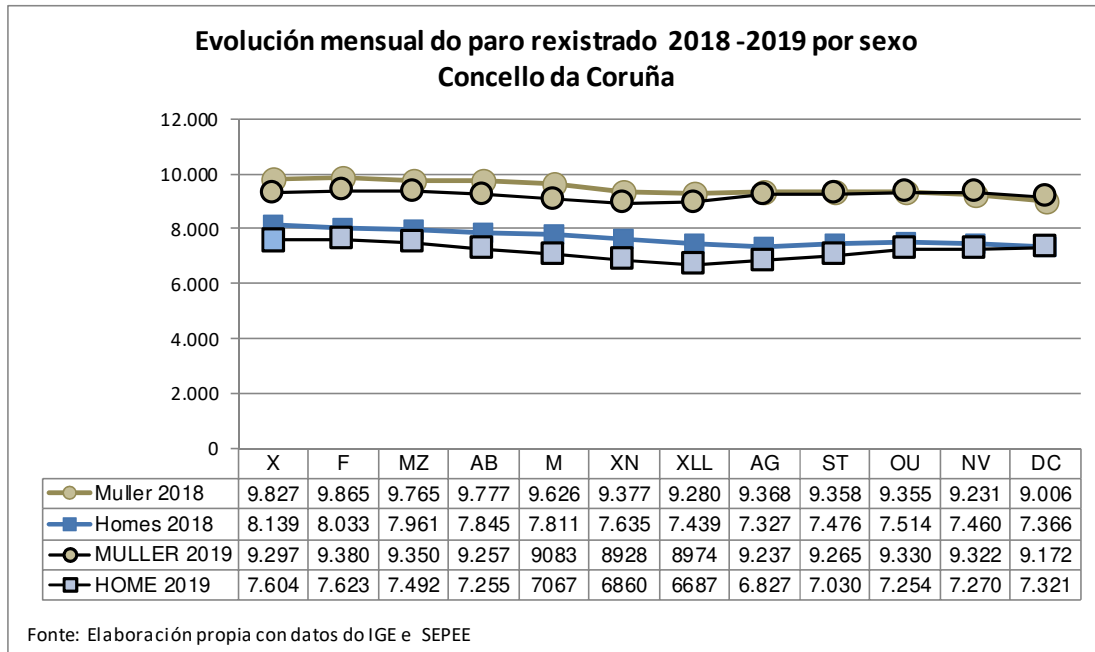


## CADROS E GRAFICOS DA EVOLUCION MENSUAL DO PARO

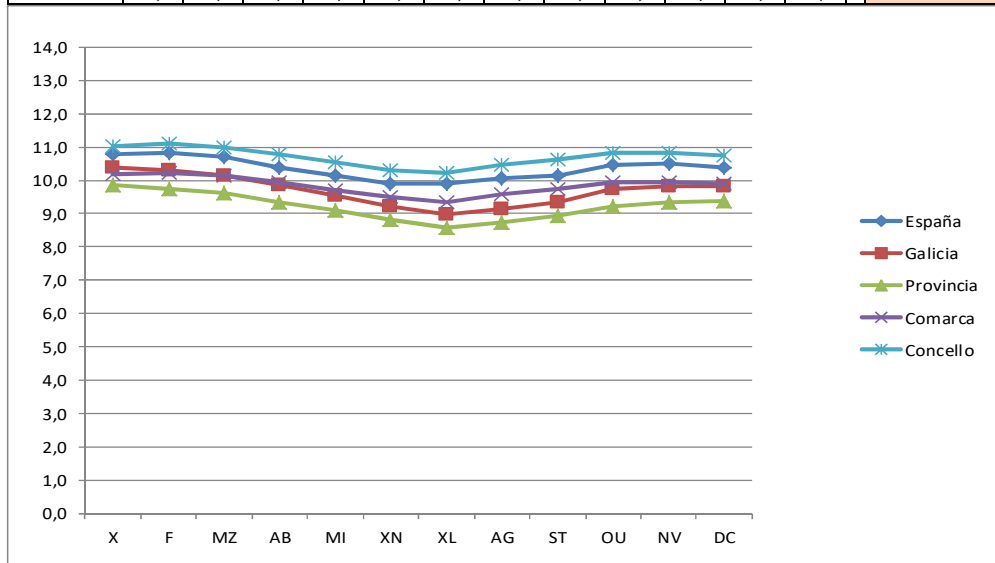


## COMPARATIVA CONCELLO E AMBITOS DO MARCO TERRITORIAL . ANO 2019

EVOLUCIÓN MENSUAL DO PARO REXISTRADO. ÁMBITOS TERRITORIAIS 2019												
	X	F	MZ	AB	MI	XN	XL	AG	ST	OU	NV	DC
<b>España</b>	<b>3.285.761</b>	<b>3.289.040</b>	<b>3.255.084</b>	<b>3.163.566</b>	<b>3.079.491</b>	<b>3.015.686</b>	<b>3.011.433</b>	<b>3.065.804</b>	<b>3.079.711</b>	<b>3.177.659</b>	<b>3.198.184</b>	<b>3.163.605</b>
Muller	1.925.313	1.928.815	1.916.187	1.864.858	1.828.679	1.797.630	1.794.946	1.818.266	1.828.991	1.873.522	1.880.498	1.835.209
Home	1.360.448	1.360.225	1.338.897	1.298.708	1.250.812	1.218.056	1.216.487	1.247.538	1.250.720	1.304.137	1.317.686	1.328.396
<b>Galicia</b>	<b>174.800</b>	<b>173.709</b>	<b>170.841</b>	<b>166.226</b>	<b>160.805</b>	<b>155.249</b>	<b>150.921</b>	<b>153.820</b>	<b>156.984</b>	<b>164.307</b>	<b>165.659</b>	<b>165.308</b>
Muller	99.614	99.256	98.543	96.158	93.572	90.351	88.631	90.483	92.390	95320	95628	93642
Home	75.186	74.453	72.298	70.068	67.233	64.898	62.290	63.337	64.594	68.987	70.031	71.666
<b>Provincia</b>	<b>69.295</b>	<b>68.447</b>	<b>67.394</b>	<b>65.576</b>	<b>63.778</b>	<b>61.885</b>	<b>60.270</b>	<b>61.412</b>	<b>62.699</b>	<b>64.794</b>	<b>65.426</b>	<b>65.747</b>
Muller	39.319	39.054	38.726	37.754	37.032	35.918	35.420	36.242	36.840	37624	37.821	37.417
Home	29.976	29.393	28.668	27822	26.746	25.967	24.850	25.170	25.859	27.170	27.605	28.330
<b>Comarca</b>	<b>26.027</b>	<b>26.157</b>	<b>25.910</b>	<b>25.367</b>	<b>24.758</b>	<b>24.277</b>	<b>23.920</b>	<b>24.537</b>	<b>24.920</b>	<b>25.441</b>	<b>25.392</b>	<b>25.351</b>
Muller	14.512	14.595	14.578	14345	14.076	13.864	13.857	14.262	14315	14.436	14.392	14.225
Home	11.515	11.562	11.332	11022	10.682	10.413	10.063	10.275	10605	11.005	11.000	11.126
<b>Concello</b>	<b>16.901</b>	<b>17.003</b>	<b>16.842</b>	<b>16.512</b>	<b>16.150</b>	<b>15.788</b>	<b>15.661</b>	<b>16.064</b>	<b>16.295</b>	<b>16.584</b>	<b>16.592</b>	<b>16.493</b>
Muller	9.297	9.380	9.350	9.257	9.083	8.928	8.974	9.237	9.265	9.330	9.322	9.172
Home	7.604	7.623	7.492	7.255	7.067	6.860	6.687	6.827	7.030	7.254	7.270	7.321

Fonte: SPEE e IGE

Evolución mensual da porcentaxe de paro en relación coa poboación en idade activa (16-64)													Poboación 16-64 anos
	X	F	MZ	AB	MI	XN	XL	AG	ST	OU	NV	DC	
<b>España</b>	<b>10,8</b>	<b>10,8</b>	<b>10,7</b>	<b>10,4</b>	<b>10,1</b>	<b>9,9</b>	<b>9,9</b>	<b>10,1</b>	<b>10,1</b>	<b>10,4</b>	<b>10,5</b>	<b>10,4</b>	<b>30.421.965</b>
Muller	12,7	12,7	12,6	12,3	12,1	11,9	11,8	12,0	12,1	12,4	12,4	12,1	15.164.643
Home	8,9	8,9	8,8	8,5	8,2	8,0	8,0	8,2	8,2	8,5	8,6	8,7	15.257.322
<b>Galicia</b>	<b>10,4</b>	<b>10,3</b>	<b>10,1</b>	<b>9,9</b>	<b>9,5</b>	<b>9,2</b>	<b>9,0</b>	<b>9,1</b>	<b>9,3</b>	<b>9,8</b>	<b>9,8</b>	<b>9,8</b>	<b>1.684.643</b>
Muller	11,8	11,7	11,6	11,3	11,0	10,7	10,5	10,7	10,9	11,2	11,3	11,0	847.462
Home	9,0	8,9	8,6	8,4	8,0	7,8	7,4	7,6	7,7	8,2	8,4	8,6	837.181
<b>Provincia</b>	<b>9,9</b>	<b>9,8</b>	<b>9,6</b>	<b>9,3</b>	<b>9,1</b>	<b>8,8</b>	<b>8,6</b>	<b>8,8</b>	<b>8,9</b>	<b>9,2</b>	<b>9,3</b>	<b>9,4</b>	<b>701.832</b>
Muller	11,1	11,0	10,9	10,6	10,4	10,1	10,0	10,2	10,4	10,6	10,7	10,5	354.981
Home	8,6	8,5	8,3	8,0	7,7	7,5	7,2	7,3	7,5	7,8	8,0	8,2	346.851
<b>Comarca</b>	<b>10,2</b>	<b>10,2</b>	<b>10,1</b>	<b>9,9</b>	<b>9,7</b>	<b>9,5</b>	<b>9,4</b>	<b>9,6</b>	<b>9,7</b>	<b>10,0</b>	<b>9,9</b>	<b>9,9</b>	<b>255.657</b>
Muller	11,0	11,1	11,1	10,9	10,7	10,5	10,5	10,9	10,9	11,0	11,0	10,8	131.420
Home	9,3	9,3	9,1	8,9	8,6	8,4	8,1	8,3	8,5	8,9	8,9	9,0	124.237
<b>Concello</b>	<b>11,0</b>	<b>11,1</b>	<b>11,0</b>	<b>10,8</b>	<b>10,5</b>	<b>10,3</b>	<b>10,2</b>	<b>10,5</b>	<b>10,6</b>	<b>10,8</b>	<b>10,8</b>	<b>10,8</b>	<b>153.401</b>
Muller	11,7	11,8	11,7	11,6	11,4	11,2	11,3	11,6	11,6	11,7	11,7	11,5	79.667
Home	10,3	10,3	10,2	9,8	9,6	9,3	9,1	9,3	9,5	9,8	9,9	9,9	73.734



## GRANDES CONCELLOS DE GALICIA

Nº	X	F	MZ	AB	M	XN	XLL	AG	ST	OU	NV	DC
<b>A Coruña</b>	<b>16.901</b>	<b>17.003</b>	<b>16.842</b>	<b>16.512</b>	<b>16.150</b>	<b>15.788</b>	<b>15.661</b>	<b>16.064</b>	<b>16.295</b>	<b>16.584</b>	<b>16.592</b>	<b>16.493</b>
Muller	9297	9380	9350	9257	9083	8928	8974	9237	9265	9330	9322	9172
Home	7604	7623	7492	7255	7067	6860	6687	6827	7030	7254	7270	7321
<b>Ferrol</b>	<b>5219</b>	<b>5104</b>	<b>5059</b>	<b>4913</b>	<b>4828</b>	<b>4728</b>	<b>4611</b>	<b>4623</b>	<b>4957</b>	<b>5057</b>	<b>4993</b>	<b>4794</b>
Muller	2926	2873	2875	2787	2783	2728	2674	2665	2854	2844	2814	2638
Home	2293	2231	2184	2126	2045	2000	1937	1958	2103	2213	2179	2156
<b>Santiago</b>	<b>5836</b>	<b>5744</b>	<b>5618</b>	<b>5353</b>	<b>5164</b>	<b>5004</b>	<b>5080</b>	<b>5201</b>	<b>5108</b>	<b>5295</b>	<b>5427</b>	<b>5371</b>
Muller	3241	3204	3167	3044	2940	2850	2905	2952	2887	2962	3033	2977
Home	2595	2540	2451	2309	2224	2154	2175	2249	2221	2333	2394	2394
<b>Lugo</b>	<b>6173</b>	<b>6102</b>	<b>5995</b>	<b>5898</b>	<b>5776</b>	<b>5561</b>	<b>5487</b>	<b>5577</b>	<b>5699</b>	<b>5810</b>	<b>5811</b>	<b>5743</b>
Muller	3540	3485	3485	3466	3363	3248	3238	3309	3354	3393	3409	3287
Home	2633	2617	2510	2432	2413	2313	2249	2268	2345	2417	2402	2456
<b>Ourense</b>	<b>7569</b>	<b>7579</b>	<b>7571</b>	<b>7504</b>	<b>7198</b>	<b>7084</b>	<b>6949</b>	<b>7025</b>	<b>7285</b>	<b>7521</b>	<b>7433</b>	<b>7265</b>
Muller	4481	4485	4494	4458	4336	4250	4201	4264	4404	4495	4439	4260
Home	3088	3094	3077	3046	2862	2834	2748	2761	2881	3026	2994	3005
<b>Pontevedra</b>	<b>5876</b>	<b>5894</b>	<b>5762</b>	<b>5552</b>	<b>5477</b>	<b>5233</b>	<b>5077</b>	<b>5136</b>	<b>5314</b>	<b>5518</b>	<b>5509</b>	<b>5508</b>
Muller	3389	3376	3373	3261	3218	3081	3015	3065	3193	2239	2270	3195
Home	2487	2518	2389	2291	2259	2152	2062	2071	2121	2239	2270	2313
<b>Vigo</b>	<b>22618</b>	<b>22588</b>	<b>22333</b>	<b>22059</b>	<b>21413</b>	<b>20858</b>	<b>20756</b>	<b>21209</b>	<b>21425</b>	<b>22096</b>	<b>21860</b>	<b>21274</b>
Muller	13009	13007	12983	12886	12463	12164	12195	12421	12463	12672	12555	12090
Home	9609	9581	9350	9173	8950	8694	8561	8788	8962	9424	9305	9184

Evolución mensual 2019 da porcentaxe de persoas no paro respecto a poboación de 16 a 64 anos Residentes nos sete grandes concellos galegos												
	X	F	MZ	AB	M	XN	XLL	AG	ST	OU	NV	DC
<b>A Coruña</b>	11,0	11,1	11,0	10,8	10,5	10,3	10,2	10,5	10,6	10,8	10,8	10,8
<b>Ferrol</b>	12,9	12,6	12,5	12,1	11,9	11,6	11,4	11,4	12,2	12,5	12,3	11,8
<b>Santiago</b>	9,4	9,2	9,0	8,6	8,3	8,0	8,2	8,3	8,2	8,5	8,7	8,6
<b>Lugo</b>	9,7	9,6	9,5	9,3	9,1	8,8	8,7	8,8	9,0	9,2	9,2	9,1
<b>Ourense</b>	11,6	11,7	11,7	11,5	11,1	10,9	10,7	10,8	11,2	11,6	11,4	11,2
<b>Pontevedra</b>	10,9	11,0	10,7	10,3	10,2	9,7	9,4	9,6	9,9	10,3	10,3	10,2
<b>Vigo</b>	12,0	12,0	11,9	11,7	11,4	11,1	11,0	11,3	11,4	11,8	11,6	11,3

