



Veoveo

MANUAL DEL ALUMNO

Programa de Educación Ambiental



Ayuntamiento de A Coruña
Concello da Coruña

Programa de educación ambiental
Programa de educación ambiental
Veo, veo
Manual del alumno
Manual del alumno



Ayuntamiento de A Coruña
Concello da Coruña





Índice

1. *Presentación*7
2. *Monte de San Pedro*8
3. *Punta Herminia*16
4. *Laguna de Eirís*24



1. Presentación

DESCUBRIENDO NUESTRA CIUDAD

Este va a ser nuestro cuaderno de trabajo.

Con él vamos a descubrir los maravillosos tesoros de la Naturaleza que son los animales y plantas que nos rodean.

Prepárate, ¿estás listo? Porque comenzamos nuestro viaje para conocer la vida silvestre de nuestra ciudad. Y recuerda: cuida, respeta y conserva la Naturaleza.

Nombre: _____

Colegio: _____

Curso: _____

Fecha de visita: _____



2. MONTE DE SAN PEDRO

¿Sabes cómo se llama este lugar? Sí, es el Monte de San Pedro.

Antes de ser un parque era zona militar. Todavía podemos ver hoy los enormes cañones que defendían la costa de A Coruña de cualquier ataque marítimo. Afortunadamente, nunca se utilizaron





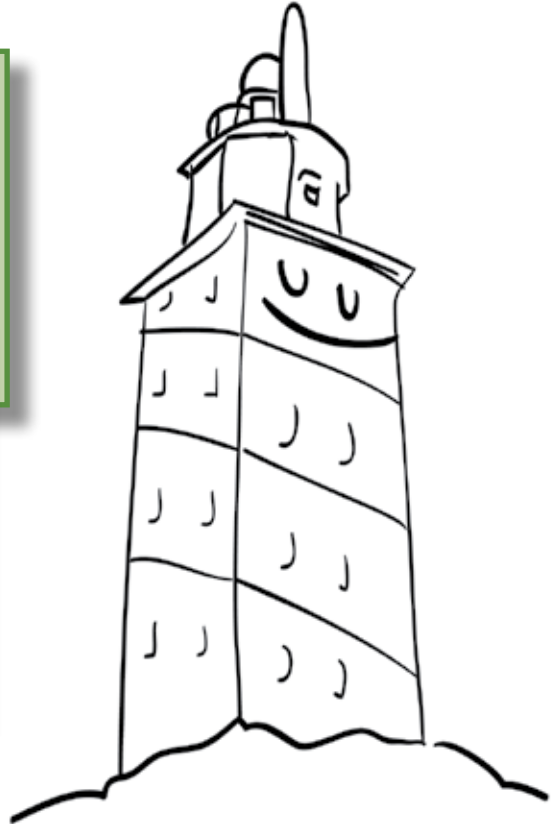
MIRADOR



El parque se encuentra en la zona más alta de la ciudad, por eso desde aquí tenemos las mejores vistas de A Coruña.

Desde los miradores que puedes encontrar en el parque, puedes ver la playa de Orzán, la Domus, el Milenium... También la Torre de Hércules, ¿sabes qué es en realidad? ¡Un faro!. Lo construyeron los romanos y todavía lo utilizamos hoy en día para impedir que los barcos se acerquen demasiado a la costa.

Colorea el dibujo de la Torre de Hércules

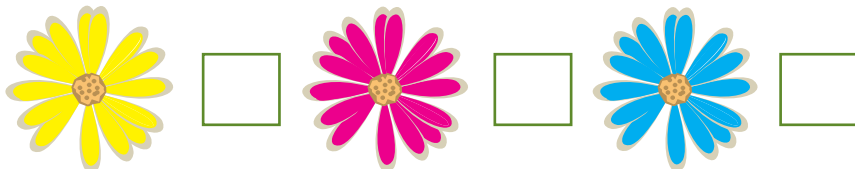


SENDERO DE FLORES

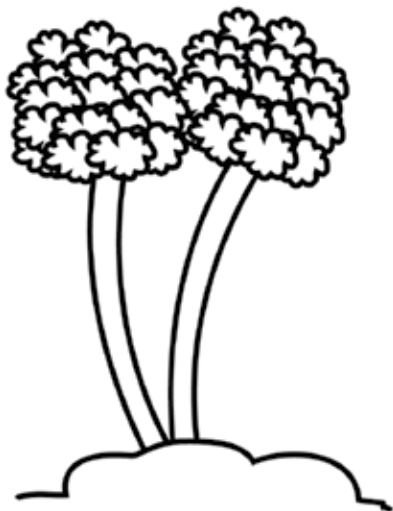
En los caminos del parque encontrarás carteles como este, gracias a ellos puedes saber el nombre de las plantas del parque.



Hoy se celebra un concurso entre las flores amarillas, las rosas y las azules. Apunta aquí cuantas de cada color eres capaz de descubrir.



Ahora que ya sabes un poco más sobre las flores del parque, aquí tienes unos dibujos para colorear.



LAS ISLAS DE SAN PEDRO



Estas son las islas de San Pedro, son muchas las aves que se acercan a estas islas para descansar, dormir o tomar el sol.



En las noches de otoño e invierno, cientos de cormoranes acuden cada noche de invierno a dormir. Y en primavera las gaviotas vienen a cuidar a sus crías a este lugar.

Rodea con un círculo de color azul las aves que sean marinas, y con un círculo verde las que son terrestres.



Alcatraz



Lavandera



Gorrion



Cormorán



Gaviota



Colirrojo
tizón

EL JARDÍN DEL CAPITÁN

Este es el Jardín del Capitán, ¿sabes por qué se le llama así? Pues porque en él, hace años, vivió un capitán de verdad.



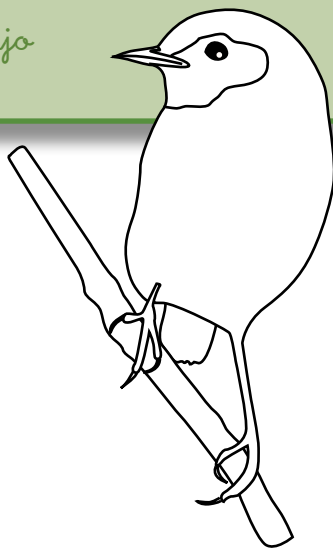
En este jardín hay varios tipos de árboles y de arbustos... Fíjate en el dibujo haber si eres capaz de encontrar la diferencia entre un árbol y un arbusto.

Los árboles tienen sus ramas a cierta altura del suelo. En cambio, en los arbustos las ramas están muy cerca del suelo.

Uno de los pajarillos más famosos que habita entre los árboles y arbustos del parque es la tarabilla.



Colorea el dibujo de la Tarabilla



GALICIA: PAIS DEL TOXO

Este es el toxo, sus flores se llaman chorima y tiñen las montañas gallegas de color amarillo.

En vez de hojas tiene una gran cantidad de espinas que hace a esta planta impenetrable, menos para algunos animales que son capaces de encontrar un refugio entre el laberinto de púas.



Muchos pajarillos, como el chochín, se esconden entre los toxos para protegerse de otros animales o incluso de nosotros mismos.



¿Eres capaz
de encontrar
al chochín?

LA VIDA SECRETA DEL PARQUE

Cuando el sol se retira y la oscuridad de la noche es completa, otros animales toman el relevo. Y es que las sombras son el mejor camuflaje, tanto para cazar como para no ser cazado.

En el panel que se encuentra en el bosquecillo del parque encontrarás a alguno de estos animales nocturnos



Todos estos animales salen a cazar por la noche... ¿Sabes cómo se llaman?



- Erizo
- Zorro
- Saltamontes
- Comadreja





3. PUNTA HERMINIA

Hoy vamos a visitar uno de los lugares más especiales de A Coruña. Estamos frente a la Torre de Hércules. A lo largo del camino conocerás las leyendas que giran en torno a este faro.





¿CÓMO NOS REFUGIAMOS?

En esta zona sopla mucho el viento ¿Sabéis en dónde se refugian los pequeños pajarillos?



Chochín

La mayoría de ellos buscan refugio en los setos, que no son más que un conjunto de arbustos.

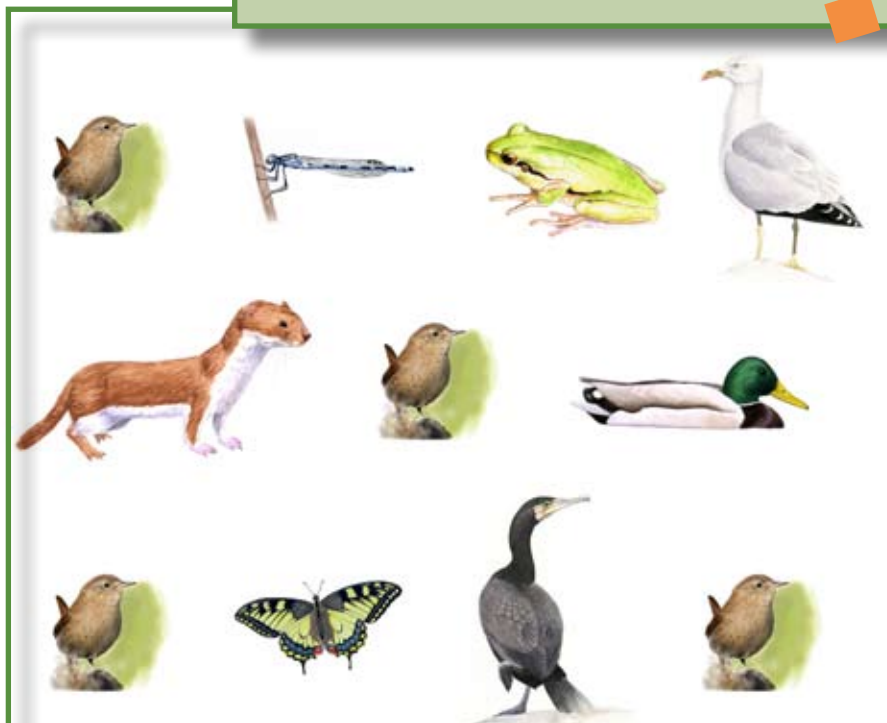
Si te acercas a unos setos seguro que escuchas el canto de un chochín o de un bisbita.



Bisbita

Estos arbustos les sirven para refugiarse del viento, de la lluvia, del frío, de los depredadores, e incluso de las personas.

¿Cuántos chochines ves?
¿Conoces a los otros animales?



PARLADOIROS

Los parladoiros eran lugares de reunión en los que la gente se contaba las anécdotas del día. Hoy podemos usarlos para conocer mejor las aves con las que nos podemos encontrar.



Busca el nombre de estas aves



Lavandera



Alca



Gaviota



Vuelvepiedras



Pardela



Alcatraz





EL RINCÓN DEL VIENTO

Si algo es abundante en esta zona es el viento. ¿Sabes qué es lo que hacen las plantas para soportar la fuerza del viento?

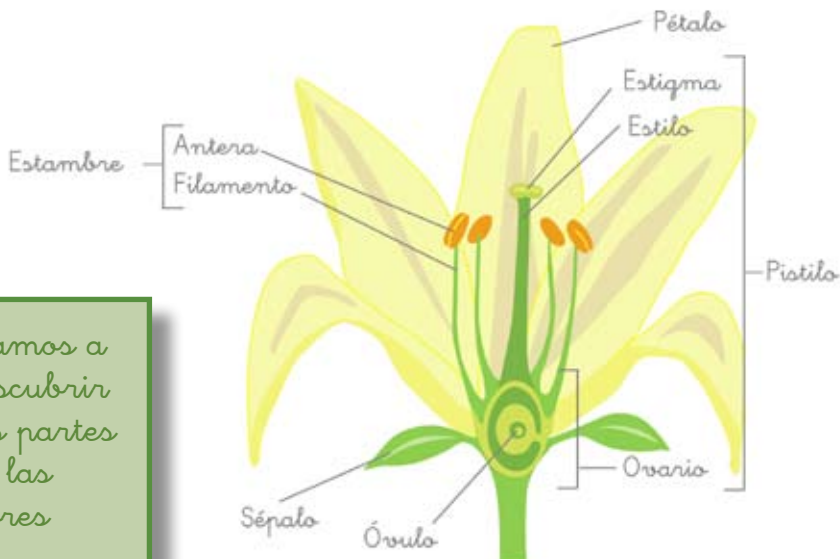


Armeria



Perejil de mar

Aunque no lo parezca, las plantas son inteligentes, si te fijas, en las zonas de más viento, las plantas tienen flores de pequeña altura y crecen todas muy juntitas para protegerse de éste.



Vamos a descubrir las partes de las flores

LOS HABITANTES DEL MAR

Si nos sentamos en las rocas y miramos hacia el mar seguro que podemos ver un montón de animales.



Alga parda

En el mar viven especies como el erizo, la estrella de mar o el delfín. Si quieres ver delfines tendrás que tener mucha paciencia y esperar a que el mar esté en calma.

Si vas a una zona alta donde podamos ver todo el mar, observarás los enormes bosques de algas. ¿Sabías que no todas las algas son iguales? Para diferenciarlas mejor aquí tienes una pequeña ayuda



Alga roja

Tacha con una cruz a los animales que no viven en el mar



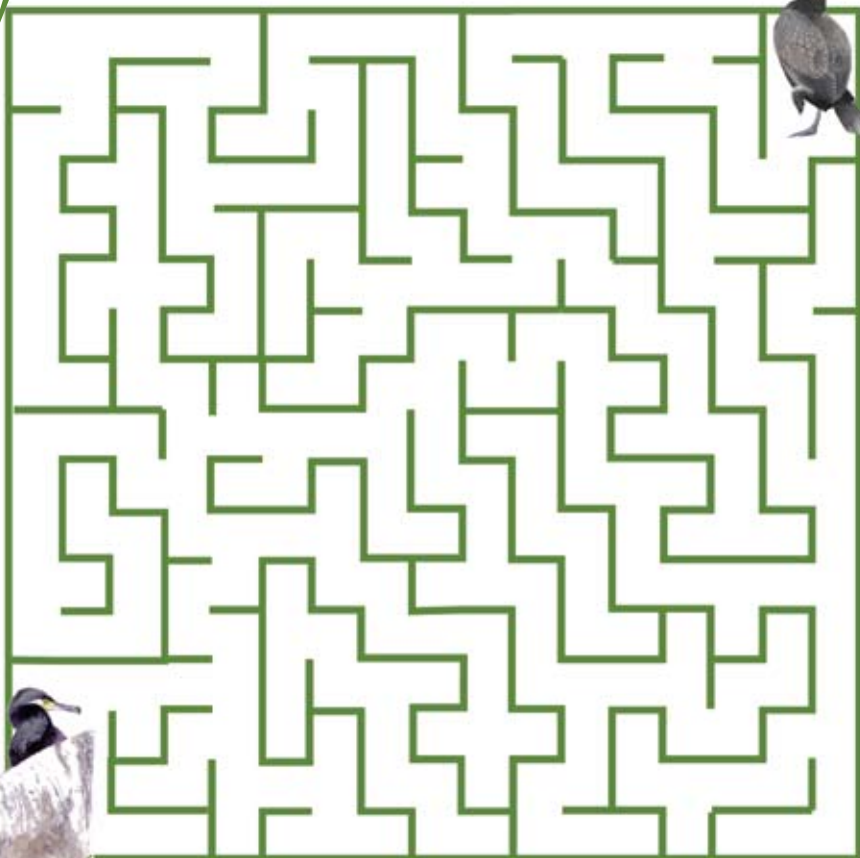
LOS ACANTILADOS



La vida en los acantilados es dura. El fuerte viento y los golpes de las olas contra las rocas hacen que las plantas y animales busquen refugios donde protegerse, dormir o, en el caso de algunas aves, anidar.

Estos lugares de protección en los acantilados reciben el nombre de *furnas*

Ayuda al Cormorán a encontrar el camino adecuado hacia los otros cormoranes



MIRANDO AL CIELO

Las aves que nos podemos encontrar en Punta Herminia son muy diferentes.

Si nos fijamos en las rocas más próximas al mar, descubriremos grupos de vuelvepiedras. Más arriba, en los acantilados, Colirrojo Tizón.

Ya entre la vegetación que cruza junto a los senderos, hallaremos en primavera y en verano, lavandera boyera. También en la zona de mar abierto, podemos observar aves marinas como los Cormoranes o Alcatraces.



¿Dónde es más fácil que nos encontremos con estas aves? Une a cada ave con su hábitat correspondiente.



Gaviota
sombria



Paloma



Vuelvepiedras





4. LAGUNA DE EIRIS

Como puedes ver estoy en una laguna.

No te preocupes porque para ver un lugar así no tienes que salir de la ciudad. La laguna de Eiris está aquí mismo, en la ciudad de A Coruña.

¡Podemos disfrutar de la naturaleza en plena ciudad!





INVESTIGAMOS NUESTRA LAGUNA



Por un día vamos a ser investigadores. Hoy vamos a analizar la laguna de Eirís.

Como buenos investigadores, debemos concentrarnos y estar en silencio para descubrir los sonidos de la laguna.



Marca con una cruz si escuchas alguno de estos sonidos.

- | | |
|-----------------------------------|----------------------------------|
| <input type="checkbox"/> aves | <input type="checkbox"/> ranas |
| <input type="checkbox"/> insectos | <input type="checkbox"/> tráfico |
| <input type="checkbox"/> gente | <input type="checkbox"/> otros |

Fíjate en la variedad y el contraste de colores que hay a tu alrededor. Pinta cada círculo con su color correspondiente.



Hierba



Cielo



Agua



Flor

LOS ANIMALES DE LA LAGUNA

En la laguna de Eirís viven muchos animales y de muy variadas especies. Si te fijas podemos ver anfibios, como las ranas, que aunque no las veamos podemos escuchar su canto en la primavera.



Caballito del diablo

Reptiles, como las lagartijas, a las que podemos observar tomando el sol en las rocas. Insectos como las mariposas, que llenan de color la laguna... y un montón de especies que juntos podemos descubrir.



¿QUIÉN SOY? UNE CON FLECHAS.

- Solo puedes verme en primavera y verano
- Aunque no lo parezca soy muy fuerte
- Respiro por la piel



EL REY DE LA LAGUNA

En la laguna hay también muchas plantas que brotan debajo del agua; se llaman juncos y espadañas.

Hay muchos patos, pero no son todos iguales. Uno de ellos se llama cerceta ¿Te atreves a buscarlo? La cerceta es el pato más pequeño de Europa.



Espadañas



Juncos

Fíjate en los dibujos para ayudarte a identificar las diferentes especies de patos que habitan en la laguna.




Pato colorado



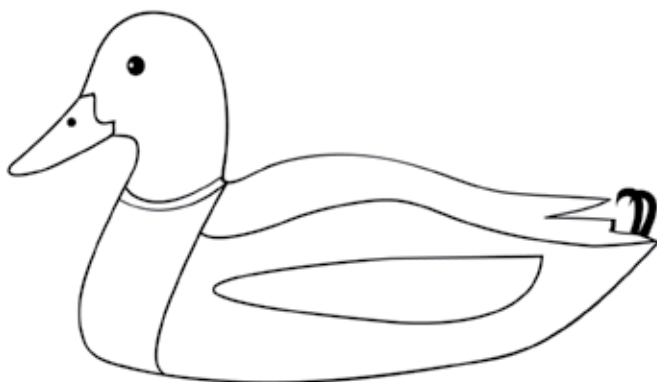
Cerceta



Ánade



Ahora que ya conoces a los patos de la laguna de Eirís, colorea a este ánade azulón.



CADENA ALIMENTICIA

En la laguna de Eirís, los animales y plantas están relacionados entre sí por la CADENA DE LOS ALIMENTOS.

¿Qué significa esto?..... Pues es muy sencillo, los animales más grandes necesitan a los

más pequeños para alimentarse, y éstos a su vez se alimentan de animales más pequeños o de plantas..... Parece un lío pero si te fijas en el dibujo lo entenderás mejor



¿Quién se come a quién?
Haz tu propia cadena de
los alimentos.

▫ Edita:

Área de Movilidad y Sostenibilidad Urbana
Ayuntamiento de A Coruña / Concello da Coruña
C/ Real, 1 - baixo. 15003 A Coruña

▫ Idea original, diseño gráfico y maquetación:



TERRANOVA

Interpretación y Gestión Ambiental, S.L.

Tfno: 981 173691 Fax: 981 177527

terranova@terranova-sl.es www.terranova-sl.es

